

MIEJSCOWY PLAN ZAGOSPODAROWANIA PRZESTRZENNEGO GMINY GNIEZNO

ZAŁĄCZNIK NR 1 DO UCHWAŁY NR .../.../..... RADY GMINY GNIEZNO Z DNIA R.
ARKUSZ NR 6
OBRĘB MODLISZEWKO

OZNACZENIA

OZNACZENIA STANOWIĄCE OBOWIĄZUJĄCE USTALENIA PLANU

- GRANICA OBSZARU OBJĘTEGO PLANEM
- LINIE ROZGRANICZAJĄCE TERENY
O RÓŻNYM PRZEZNACZENIU
LUB RÓŻNYCH ZASADACH ZAGOSPODAROWANIA
- NIEPRZEKACZALNE LINIE ZABUDOWY
- MN

TEREN ZABUDOWY MIESZKANIOWEJ JEDNORODZINNEJ
- KR

TERENY KOMUNIKACJI DROGOWEJ WEWNĘTRZNEJ

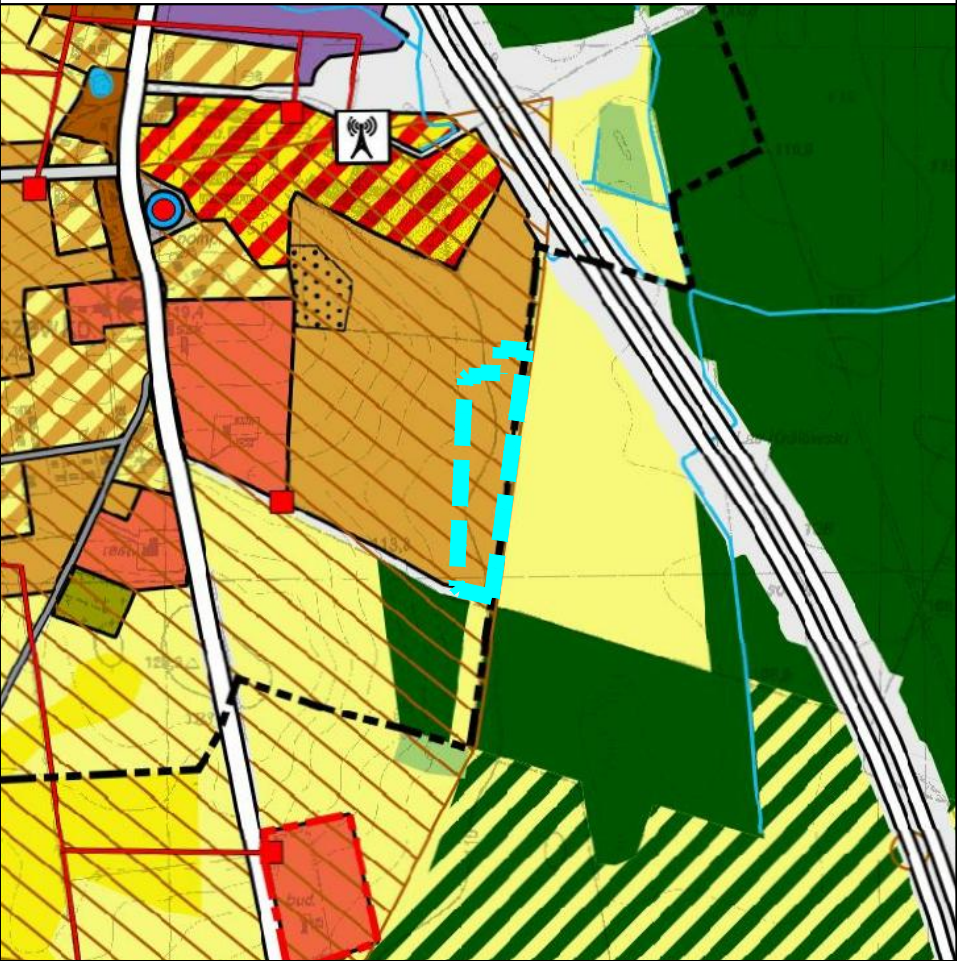
OZNACZENIA INFORMACYJNE

- 22

LINIE WYMIAROWE [m]

OBSZAR OBJĘTY PLANEM POŁOŻONY JEST W CAŁOŚCI W ZASIĘGU:
- GŁÓWNEGO ZBIORNIKA WÓD PODZIEMNYCH NR 143

WYRYS ZE STUDIUM UWARUNKOWAŃ I KIERUNKÓW ZAGOSPODAROWANIA PRZESTRZENNEGO GMINY GNIEZNO Z OZNACZENIEM GRANIC OBSZARU OBJĘTEGO PLANEM SKALA 1:10 000



OZNACZENIA

OZNACZENIA OGÓLNE

- GRANICE POWIATÓW
- GRANICE GMINY
- GRANICE OBRĘBÓW GEODEZYJNYCH
- GRANICA OBSZARU PRZESTRZENI PUBLICZNEJ
- OBSZARY DLA KTÓRYCH GMINA ZAMIERZA SPORZĄDZIĆ MIEJSCOWE PLANY ZAGOSPODAROWANIA PRZESTRZENNEGO
- OBSZARY WYMAGAJĄCE ZMIANY PRZEZNACZENIA NA CELE NIERUCHOMOŚCI I NIELEŚNE
- GRANICE TERENÓW ZAPAKOWANYCH

KIERUNKI ZMIAN W PRZEZNACZENIU TERENÓW

- TERENY ZABUDOWY MIESZKANIOWEJ JEDNORODZINNEJ
- TERENY ZABUDOWY MIESZKANIOWEJ WIELORODZINNEJ
- TERENY ZABUDOWY ZAGRODOWEJ
- TERENY ZABUDOWY REKREACJI INDYWIDUALNEJ
- TERENY ZABUDOWY USŁUGOWEJ
- TERENY USŁUG SPORTU, TURYSTYKI I REKREACJI
- TERENY ZABUDOWY OBSŁUGI PRODUKCJI ROLNEJ
- TERENY ZABUDOWY PRODUKCYJNEJ, SKŁADÓW I MAGAZYNÓW
- TERENY OGRÓDÓW DZIAŁKOWYCH
- TERENY ZIELENI URZĄDZENIEJ
- TERENY CMENTARZY
- TERENY INFRASTRUKTURY TECHNICZNEJ
- TERENY KOMUNIKACJI
- TERENY LOKALIZACJI ELEKTROWNI WIAŁTROWYCH O MOCY PRZEKAZUJĄCEJ 100 kW

OCHRONA I KSZTAŁTOWANIE ŚRODOWISKA PRZYRODNICZEGO

- TERENY WÓD POWIERZCHNIOWYCH ŚRODOPŁOCHYCH
- TERENY ROLNICZE WYŻSZYCH KLAS BONTACYJNYCH (I-II)
- TERENY ROLNICZE NIŻSZYCH KLAS BONTACYJNYCH (III-IV)
- TERENY TRWAŁYCH UŻYTKÓW ZIELONYCH, ZAKRZEWIEN I ZAKRZEWIEN
- TERENY LEŚNE
- TERENY PRZEZNACZONE DO ZALEŚNIENIA
- ZADRZEWIENIA I ZAKRZEWIENIA
- GRANICA OBSZARU NATURA 2000 „POLEZIERZE GNIEZNEŃSKIE” - PLK100026
- KORYTARZE DOLIN KIECZYŃSKICH
- POHNIKI PRZYRODY
- UDOKUMENTOWANE ŻŁOŻA KOPIAŁIN
- GRANICA GŁÓWNEGO ZBIORNIKA WÓD PODZIEMNYCH NR 143
- GRANICA GŁÓWNEGO ZBIORNIKA WÓD PODZIEMNYCH NR 144
- OSUSZKA
- TERENY ZAGROŻONEGO RUCHAMI MASOWYMI ZIEMI

DZIEDZICTWO KULTUROWE

- OBIEKTY WPISANE DO REJESTRU ZABYTKÓW
- STANOWISKA ARCHEOLOGICZNE WPISANE DO REJESTRU ZABYTKÓW
- GRANICA STREF OCHRONY KONSERWATORSKIEJ
- GRANICA STREF ŚCISŁEJ OCHRONY STANOWISK ARCHEOLOGICZNYCH WPISANYCH DO REJESTRU ZABYTKÓW
- GRANICA STREF OCHRONY STANOWISK ARCHEOLOGICZNYCH
- SZLAK PIASTOWSKI

KIERUNKI ROZWOJU KOMUNIKACJI

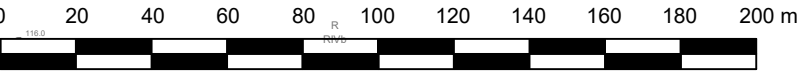
- DROGA EKSPRESOWA S5
- WĘZŁY DROGOWE
- DROGA KRAJOWA
- DROGI WIEŚNOWNICZE
- DROGI POWIATOWE
- DROGI GMINNE
- PLANOWANE DROGI GMINNE
- ORIENTACYJNY PRZEBIEG PLANOWANEGO ODCINKA DROGOWEGO MIASTA GNIEZNA
- LINIA KOLEJOWA PAŃSTWOWA
- LINIE KOLEJOWE POZOSTAŁE

KIERUNKI ROZWOJU INFRASTRUKTURY TECHNICZNEJ

- LINIE ELEKTROENERGETYCZNE WYSOKIEGO NAPIĘCIA
- LINIE ELEKTROENERGETYCZNE ŚREDNIEGO NAPIĘCIA
- STACJE TRANSFORMATOROWE
- GAZOCIĄG TRANZYTOWY „JAMAL”
- GAZOCIĄG WYSOKIEGO CIŚNIENIA
- PLANOWANY GAZOCIĄG WYSOKIEGO CIŚNIENIA
- STACJA BEZKUTOWNOŚCI POMIAROWA
- STACJA WZDZIAŁANIA WODY
- OCZYSZCZALNIE ŚCIEKÓW
- SKŁADOWISKO ODPADÓW
- STACJE BAZOWE TELEFONII KOMÓRKOWEJ
- ELEKTROWANIA WIAŁTROWA
- STREFA WYSOKOŚCIOWA ELEKTROWNI WIAŁTROWYCH
- GRANICA OBSZARU OBJĘTEGO PLANEM



SKALA 1:2000



UKŁAD WSPÓŁRZĘDNYCH: PUWG 2000 STREFA 6
MAPA ZASADNICZA POZYSKANA Z PAŃSTWOWEGO ZASOBU
GEODEZYJNEGO I KARTOGRAFICZNEGO